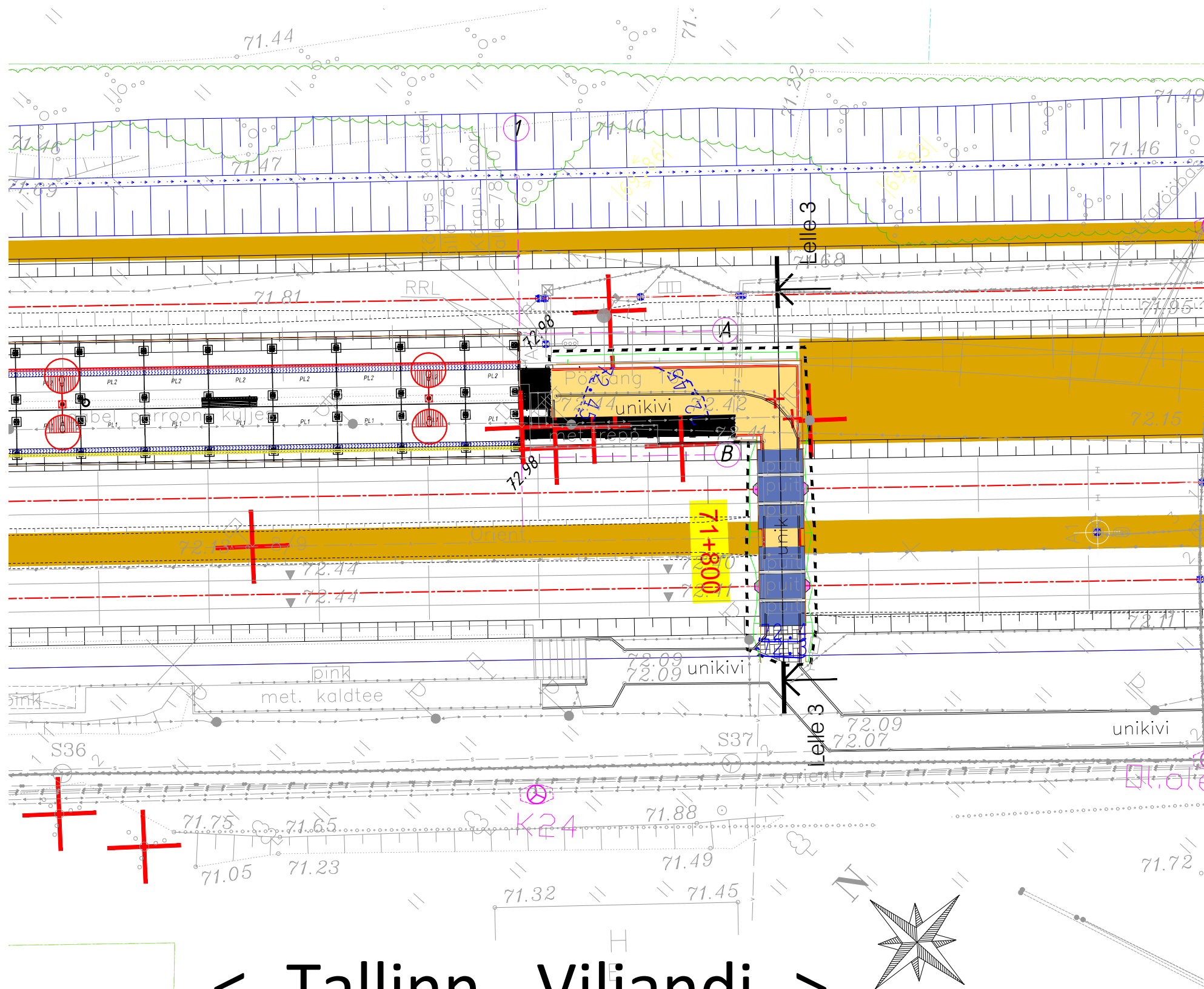


- TINGMÄRGID TL:
- Projekteeritud töömahtude piir
 - Katastriüksuse piir vastavalt moodustamise viisile
 - 78408:801:2970 Katastriüksuse tunnus
 - Projekteeritud sõidutee katend, tüüp 1
 - Projekteeritud sõidutee katend, tüüp 2
 - Projekteeritud sõidutee katend, tüüp 3
 - Projekteeritud sõidutee katend, tüüp 4
 - Projekteeritud tugevdatud katend, tüüp 5
 - Projekteeritud ületuskoha betoonplaadid
 - Projekteeritud jalg- ja jalgrattatee asfaltkate
 - Projekteeritud jalgte betoonkivisillutis h=6cm, hall
 - Projekteeritud kruuskate
 - Projekteeritud valuasfaldist pealiskih
 - Projekteeritud tasandusfreestav ala
 - Projekteeritud muldeserv
 - Projekteeritud haljasala taastamine
 - Projekteeritud haljasala (murukülv h=6cm)
 - Projekteeritud betoonseguga seotud kivisillutis
 - Projekteeritud elastne jalakäijate piire
 - Projekteeritud jalakäijate tõkis
 - Projekteeritud katte serv
 - Projekteeritud äärekivi 80x200 (h=0cm)
 - Projekteeritud liikvideeritav objekt
 - Projekteeritud ümbertõstetav objekt
 - Projekteeritud tee telgjoon
 - Projekteeritud tee piketaa
 - Projekteeritud nähtavuskolmnurk
 - Projekteeritud liiklusmärgi post
 - Projekteeritud tähispostid
 - Projekteeritud vertikaalplaneering kõrgusarvudega
 - Projekteeritud mulde nõlv
 - Projekteeritud nõva
 - Projekteeritud trüüp
 - Projekteeritud liiklusmärk
 - Ümbertõstetav liiklusmärk
 - Säilitatav liiklusmärk
 - Likvideeritav liiklusmärk
 - Ülesõidufoor ja tõkkepuuajam (Edelaraudtee AS, töö nr. ED-22)

Reaalprojekt		Reaalprojekt OÜ Vabaküla pst 174b 10917 Tallinn, Estonia tel +372 608 11 00 www.reaalprojekt.ee reaalprojekt@reaalprojekt.ee		Tellijä		Edelaraudtee AS	
ESTOCONSULT RAIL		EstConsult Rail OÜ Sarnatsooru tee 2a-100 11613 Tallinn, Estonia +372 56979725 www.ecrail.ee info@ecrail.ee		Töö nimetus		Projekteerimine Rapla-Lelle raudteelõigu kapitalremondiks (Tallinn-Lelle-Pärnu km 53+342 kuni km 73+312)	
Töö nr		P21023		Asukoht		Rapla vald, Kehtna vald, Rapla maakond	
Töö nr		P21023		Joonise nimetus		Asendiplaan Lelle jaama raudteelõigukoht raudtee PK72+116	
Töö nr		P21023		Joonise nimetus		M 1:250	
Töö nr		P21023		Joonise nimetus		M 1:250	
Töö nr		P21023		Joonise nimetus		M 1:250	
Töö nr		P21023		Joonise nimetus		M 1:250	
Töö nr		P21023		Joonise nimetus		M 1:250	
Töö nr		P21023		Joonise nimetus		M 1:250	
Töö nr		P21023		Joonise nimetus		M 1:250	
Töö nr		P21023		Joonise nimetus		M 1:250	
Töö nr		P21023		Joonise nimetus		M 1:250	
Töö nr		P21023		Joonise nimetus		M 1:250	
Töö nr		P21023		Joonise nimetus		M 1:250	
Töö nr		P21023		Joonise nimetus		M 1:250	
Töö nr		P21023		Joonise nimetus		M 1:250	
Töö nr		P21023		Joonise nimetus		M 1:250	
Töö nr		P21023		Joonise nimetus		M 1:250	
Töö nr		P21023		Joonise nimetus		M 1:250	
Töö nr		P21023		Joonise nimetus		M 1:250	
Töö nr		P21023		Joonise nimetus		M 1:250	
Töö nr		P21023		Joonise nimetus		M 1:250	
Töö nr		P21023		Joonise nimetus		M 1:250	
Töö nr		P21023		Joonise nimetus		M 1:250	
Töö nr		P21023		Joonise nimetus		M 1:250	
Töö nr		P21023		Joonise nimetus		M 1:250	
Töö nr		P21023		Joonise nimetus		M 1:250	
Töö nr		P21023		Joonise nimetus		M 1:250	
Töö nr		P21023		Joonise nimetus		M 1:250	
Töö nr		P21023		Joonise nimetus		M 1:250	
Töö nr		P21023		Joonise nimetus		M 1:250	
Töö nr		P21023		Joonise nimetus		M 1:250	
Töö nr		P21023		Joonise nimetus		M 1:250	
Töö nr		P21023		Joonise nimetus		M 1:250	
Töö nr		P21023		Joonise nimetus		M 1:250	
Töö nr		P21023		Joonise nimetus		M 1:250	
Töö nr		P21023		Joonise nimetus		M 1:250	
Töö nr		P21023		Joonise nimetus		M 1:250	
Töö nr		P21023		Joonise nimetus		M 1:250	
Töö nr		P21023		Joonise nimetus		M 1:250	
Töö nr		P21023		Joonise nimetus		M 1:250	
Töö nr		P21023		Joonise nimetus		M 1:250	
Töö nr		P21023		Joonise nimetus		M 1:250	
Töö nr		P21023		Joonise nimetus		M 1:250	
Töö nr		P21023		Joonise nimetus		M 1:250	
Töö nr		P21023		Joonise nimetus		M 1:250	
Töö nr		P21023		Joonise nimetus		M 1:250	
Töö nr		P21023		Joonise nimetus		M 1:250	
Töö nr		P21023		Joonise nimetus		M 1:250	
Töö nr		P21023		Joonise nimetus		M 1:250	
Töö nr		P21023		Joonise nimetus		M 1:250	
Töö nr		P21023		Joonise nimetus		M 1:250	
Töö nr		P21023		Joonise nimetus		M 1:250	
Töö nr		P21023		Joonise nimetus		M 1:250	
Töö nr		P21023		Joonise nimetus		M 1:250	
Töö nr		P21023		Joonise nimetus		M 1:250	
Töö nr		P21023		Joonise nimetus		M 1:250	
Töö nr		P21023		Joonise nimetus		M 1:250	
Töö nr		P21023		Joonise nimetus		M 1:250	
Töö nr		P21023		Joonise nimetus		M 1:250	
Töö nr		P21023		Joonise nimetus		M 1:250	
Töö nr		P21023		Joonise nimetus		M 1:250	
Töö nr		P21023		Joonise nimetus		M 1:250	
Töö nr		P21023		Joonise nimetus		M 1:250	
Töö nr		P21023		Joonise nimetus		M 1:250	
Töö nr		P21023		Joonise nimetus		M 1:250	
Töö nr		P21023		Joonise nimetus		M 1:250	
Töö nr		P21023		Joonise nimetus		M 1:250	
Töö nr		P21023		Joonise nimetus		M 1:250	
Töö nr		P21023		Joonise nimetus		M 1:250	
Töö nr		P21023		Joonise nimetus		M 1:250	
Töö nr		P21023		Joonise nimetus		M 1:250	
Töö nr		P21023		Joonise nimetus		M 1:250	
Töö nr		P21023		Joonise nimetus		M 1:250	
Töö nr		P21023		Joonise nimetus		M 1:250	
Töö nr		P21023		Joonise nimetus		M 1:250	
Töö nr		P21023		Joonise nimetus		M 1:250	
Töö nr		P21023		Joonise nimetus		M 1:250	
Töö nr		P21023		Joonise nimetus		M 1:250	
Töö nr		P21023		Joonise nimetus		M 1:250	
Töö nr		P21023		Joonise nimetus		M 1:250	
Töö nr		P21023		Joonise nimetus		M 1:250	
Töö nr		P21023		Joonise nimetus		M 1:250	
Töö nr		P21023		Joonise nimetus		M 1:250	
Töö nr		P21023		Joonise nimetus		M 1:250	
Töö nr		P21023		Joonise nimetus		M 1:250	
Töö nr		P21023		Joonise nimetus		M 1:250	
Töö nr		P21023		Joonise nimetus		M 1:250	
Töö nr		P21023		Joonise nimetus		M 1:250	
Töö nr		P21023		Joonise nimetus		M 1:250	
Töö nr		P21023		Joonise nimetus		M 1:250	
Töö nr		P21023		Joonise nimetus		M 1:250	
Töö nr		P21023		Joonise nimetus		M 1:250	
Töö nr		P21023		Joonise nimetus		M 1:250	
Töö nr		P21023		Joonise nimetus		M 1:250	
Töö nr		P21023		Joonise nimetus		M 1:250	



<- Tallinn - Viljandi ->

	Projekteeritud töömahtude piir
	Katastriüksuse piir vastavalt moodustamise viisile
78408:801:2970	Katastriüksuse tunnus
	Projekteeritud sõidutee katend, tüüp 1
	Projekteeritud sõidutee katend, tüüp 2
	Projekteeritud sõidutee katend, tüüp 3
	Projekteeritud sõidutee katend, tüüp 4
	Projekteeritud tugevdatud katend, tüüp 5
	Projekteeritud ületuskoha betoonplaadid
	Projekteeritud jalg- ja jalgrattatee asfaltkate
	Projekteeritud jalgtee betoonkivisillutis h=6cm, hall
	Projekteeritud kruuskate
	Projekteeritud valuasfaldist pealiskiht
	Projekteeritud tasandusfreesitav ala
	Projekteeritud muldeserv
	Projekteeritud haljasala taastamine
	Projekteeritud haljasala (murukülv h=6cm)
	Projekteeritud betoonseguga seotud kivisillutis
	Projekteeritud elastne jalakäijate piire
	Projekteeritud jalakäijate tõkis
	Projekteeritud katte serv
	Projekteeritud äärekivi 80x200 (h=0cm)
	Projekteeritud likvideeritav objekt
	Projekteeritud ümbertõstetav objekt
	Projekteeritud tee telgjoon
PK 2+00	Projekteeritud tee piketaaž
	Projekteeritud nähtavuskolmnurk
	Projekteeritud liiklusmärgi post
	Projekteeritud tähispostid
	Projekteeritud vertikaalplaneering kõrgusarvudega
	Projekteeritud mulde nõlv
	Projekteeritud nõva
	Projekteeritud truup

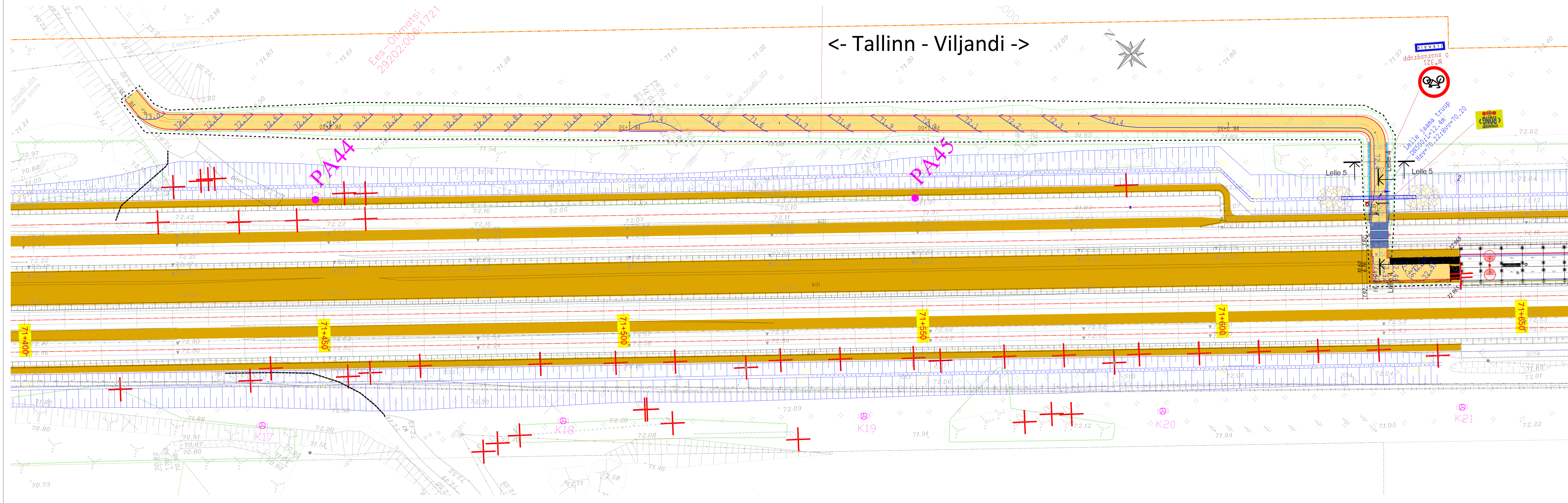
- Märkus:
1. OÜ Raxoest topo-geodeetiline alusplaan, töö GE-91-20, 2020 a. Koordinaadid L-Est 97 ja kõrgused EH2000 süsteemis;
 2. OÜ Raxoest topo-geodeetiline alusplaan, töö GE-92-20, 2020 a. Koordinaadid L-Est 97 ja kõrgused EH2000 süsteemis;
 3. OÜ Raxoest topo-geodeetiline alusplaan, töö GE-93-20, 2020 a. Koordinaadid L-Est 97 ja kõrgused EH2000 süsteemis;
 4. OÜ Reaalprojekt poolt 2021. a. teostatud geotehniline pinnaseuuring, töö GL21076.
 5. Raudtee teefooride paiknemine ja projektlahendus tuleb täpsustada liiklusjuhtimissüsteemide projektis;
 6. Raudtee kontaktvõrgu mastide paiknemine tuleb täpsustada kontaktvõrgu projektis.



Reaalprojekt OÜ
Vabaduse pst 174b
10917 Tallinn Estonia
tel +372 608 11 00
www.reaalprojekt.ee
reaalprojekt@reaalprojekt.ee

EstConsult Rail OÜ
Sanatooriumi tn 2a-100
11613, Tallinn, Estonia
+372 56979725
www.ecrail.ee
info@ecrail.ee

Tellija		Edelaraudtee AS	
Töö nimetus		Projekteerimine Rapla-Lelle raudteelõigu kapitaalremondiks (Tallinn-Lelle-Pärnu km 53+342 kuni km 73+312)	
Asukoht		Rapla vald, Kehtna vald, Rapla maakond	
Joonise nimetus		Asendiplaan Lelle jaama raudteelõigukoht raudtee PK71+804	Mõõtkava M 1:250
Töö nr	Stadium	Kõide; eriosa	Joonise nr
P21023	PP	K01; TL	4-02-10
Fail / Kuupäev: P21023_PP_TL-4-02.dwg / 14.10.2022			

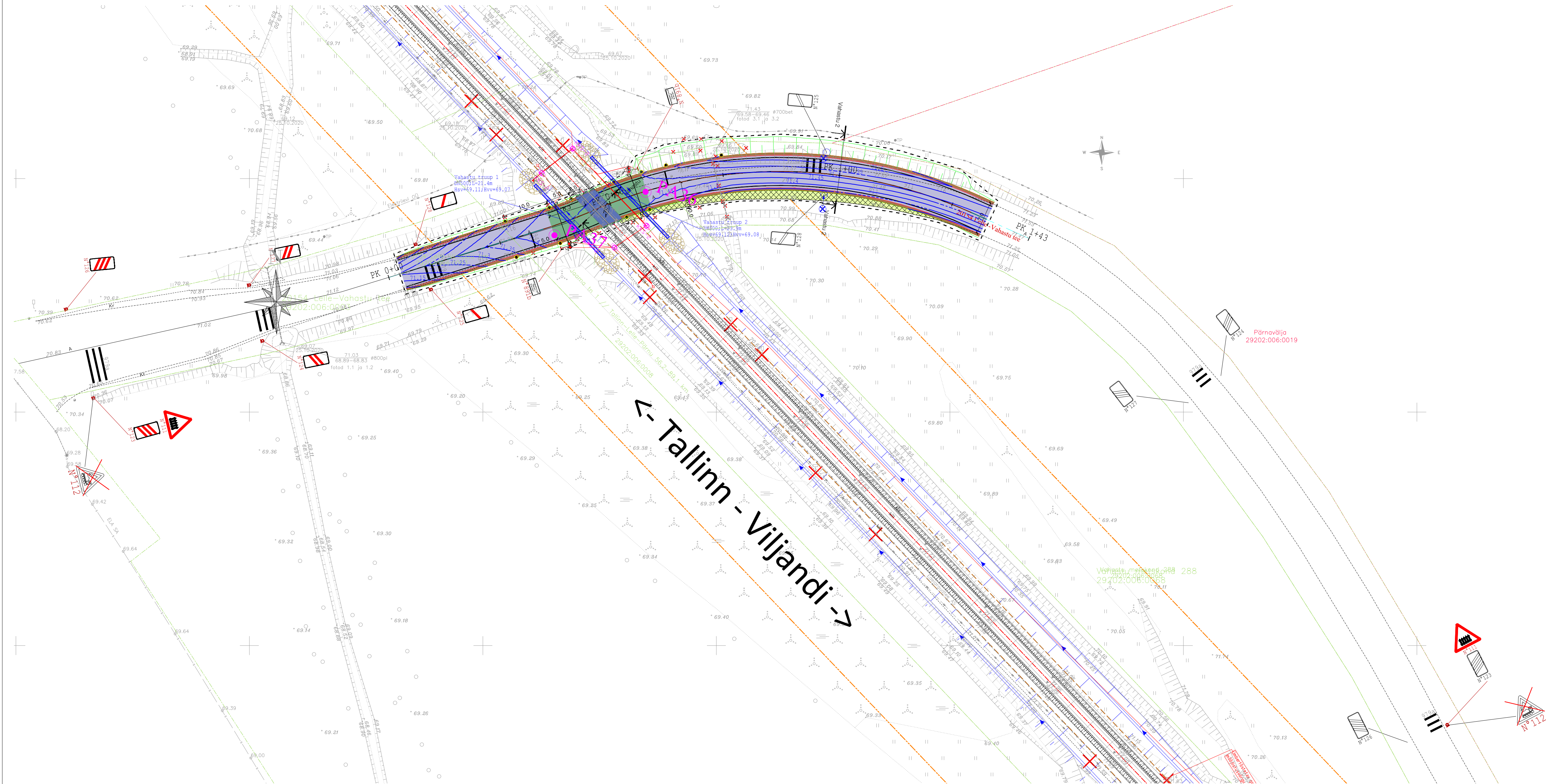


- TINGMÄRGID TL:
- Projekteeritud töönahtu piir
 - Katastrilise piir vastavalt moodustamise viisile
 - Katastrilise tunnus
 - 78408:801:2970
 - Projekteeritud sõidutee katend, tüüp 1
 - Projekteeritud sõidutee katend, tüüp 2
 - Projekteeritud sõidutee katend, tüüp 3
 - Projekteeritud sõidutee katend, tüüp 4
 - Projekteeritud sõidutee katend, tüüp 5
 - Projekteeritud ületuskoha betoonplaadid
 - Projekteeritud jalg- ja jalgrattatee asfaltitee
 - Projekteeritud jalgsi betoonkivisillutis h=6cm, hall
 - Projekteeritud kruuskate
 - Projekteeritud valusfaldist pealiskihit
 - Projekteeritud tasandusfreesitav ala
 - Projekteeritud muldeserv
 - Projekteeritud haljasala taastamine
 - Projekteeritud haljasala (muru) h=6cm
 - Projekteeritud betoonseguga seotud kivisillutis
 - Projekteeritud elastne jalakäijate piire
 - Projekteeritud jalakäijate tõkis
 - Projekteeritud katte serv
 - Projekteeritud äärekivi 80x200 (h=0cm)
 - Projekteeritud liikvideeritav objekt
 - Projekteeritud ümbertõstatav objekt
 - Projekteeritud tee teljjoon
 - Projekteeritud tee piketaal
 - Projekteeritud nähtavuskolmnurk
 - Projekteeritud liiklusemärgi post
 - Projekteeritud tähispostid
 - Projekteeritud vertikaalplaneering kõrgusarvudega
 - Projekteeritud mulde nõlv
 - Projekteeritud nõva
 - Projekteeritud trupp
 - Projekteeritud liiklusemärk
 - Ümbertõstatav liiklusemärk
 - Säilitatav liiklusemärk
 - Likvideeritav liiklusemärk
 - Ülesõidufoor ja tõkkepuuajam (Edelaraudtee AS, töö nr. ED-22)

Märkus:

1. OÜ Raxoest topo-geodeetiline alusplaan, töö GE-91-20, 2020 a. Koordinaadid I-Est 97 ja kõrgused EH2000 süsteemis;
2. OÜ Raxoest topo-geodeetiline alusplaan, töö GE-92-20, 2020 a. Koordinaadid I-Est 97 ja kõrgused EH2000 süsteemis;
3. OÜ Raxoest topo-geodeetiline alusplaan, töö GE-93-20, 2020 a. Koordinaadid I-Est 97 ja kõrgused EH2000 süsteemis;
4. OÜ Reaalprojekt poolt 2021. a. teostatud geotehniline pinnaseuring, töö GE21076.
5. Raudtee reeformide painkumeline ja projektlahendus tuleb täpsustada liiklusvahetussüsteemide projektis;
6. Raudtee kontaktvõrgu mastide paiknemine tuleb täpsustada kontaktvõrgu projektis.

Reaalprojekt Reaalprojekt OÜ Vabaduse pst 174b 10911 Tallinn, Eestis Tel +372 608 11 00 www.reaalprojekt.ee reaalprojekt@reaalprojekt.ee EstConsult Rail OÜ Savonitornu tn 2a-100 11610 Tallinn, Eestis Tel +372 56979725 www.estconsult.ee info@estconsult.ee		Tellijätk	
Teedinsener: Aleksel Solovjov		Edelaraudtee AS	
Siltasener: Aleksei Muzalevski		Töö nimetus	
Raudteehisener: Vladimir Kev		Projekteerimine Rapla-Lelle raudteeliigiga kapitalremondiks (Tallinn-Lelle-Pärnu km 53+342 kuni km 73+312)	
Elektritsener: Peeter Turnau		Aukoh	
Projektdiit: Ivo Vallas		Rapla vald, Kehtna vald, Rapla maakond	
Fai / Kaupluse:		Joonise nimetus	
P21023_PP_TL-4-02.dwg / 14.10.2022		Asendiplaan	
		Lelle jaama raudteeliigiga raudtee PK71+627	
		M 1:250	
		Töö nr	
		P21023	
		Joonise nr	
		PP	
		K01; TL	
		4-02-09	



TINGMÄRGID TL:

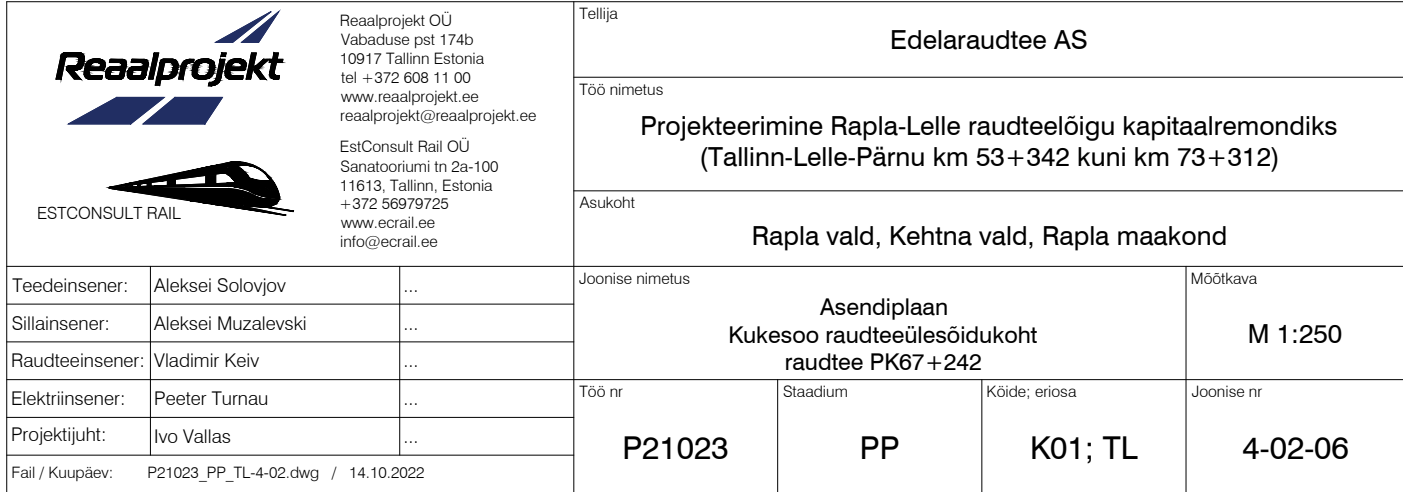
- Projekteeritud töömahtude piir
- Katastriüksuse piir vastavalt moodustamise viisile
- Katastriüksuse tunnus
- Projekteeritud sõidutee katend, tüüp 1
- Projekteeritud sõidutee katend, tüüp 2
- Projekteeritud sõidutee katend, tüüp 3
- Projekteeritud sõidutee katend, tüüp 4
- Projekteeritud tugevdatud katend, tüüp 5
- Projekteeritud ületuskoha betoonplaadid
- Projekteeritud jal- ja jalgrattatee asfaltkate
- Projekteeritud jalgteede betoonkivisillutis h=6cm, hall
- Projekteeritud kruuskate
- Projekteeritud valuasfaldist pealiskihit
- Projekteeritud tasandusfreesitav ala
- Projekteeritud muldeserv
- Projekteeritud haljasala taastamine
- Projekteeritud haljasala (murukülv h=6cm)
- Projekteeritud betoonseguga seotud kivisillutis
- Projekteeritud elastne jalakäijate piir
- Projekteeritud jalakäijate tõkis
- Projekteeritud kate serv
- Projekteeritud äärekivi 80x200 (h=0cm)
- Projekteeritud likvideeritav objekt
- Projekteeritud ümbertõstetav objekt
- Projekteeritud tee telgjoon
- Projekteeritud tee piketaal
- Projekteeritud nähtavuskolmnurk
- Projekteeritud liiklusemärgi post
- Projekteeritud tähistused
- Projekteeritud vertikaalplaneering kõrgusarvudega
- Projekteeritud mulde nõlv
- Projekteeritud nõva
- Projekteeritud trüüp
- Projekteeritud liiklusemärk
- Ümbertõstetav liiklusemärk
- Säilitatav liiklusemärk
- Likvideeritav liiklusemärk
- Ülesõidufoor ja tõkkepuuajam (Edelaraudtee AS, töö nr. ED-22)

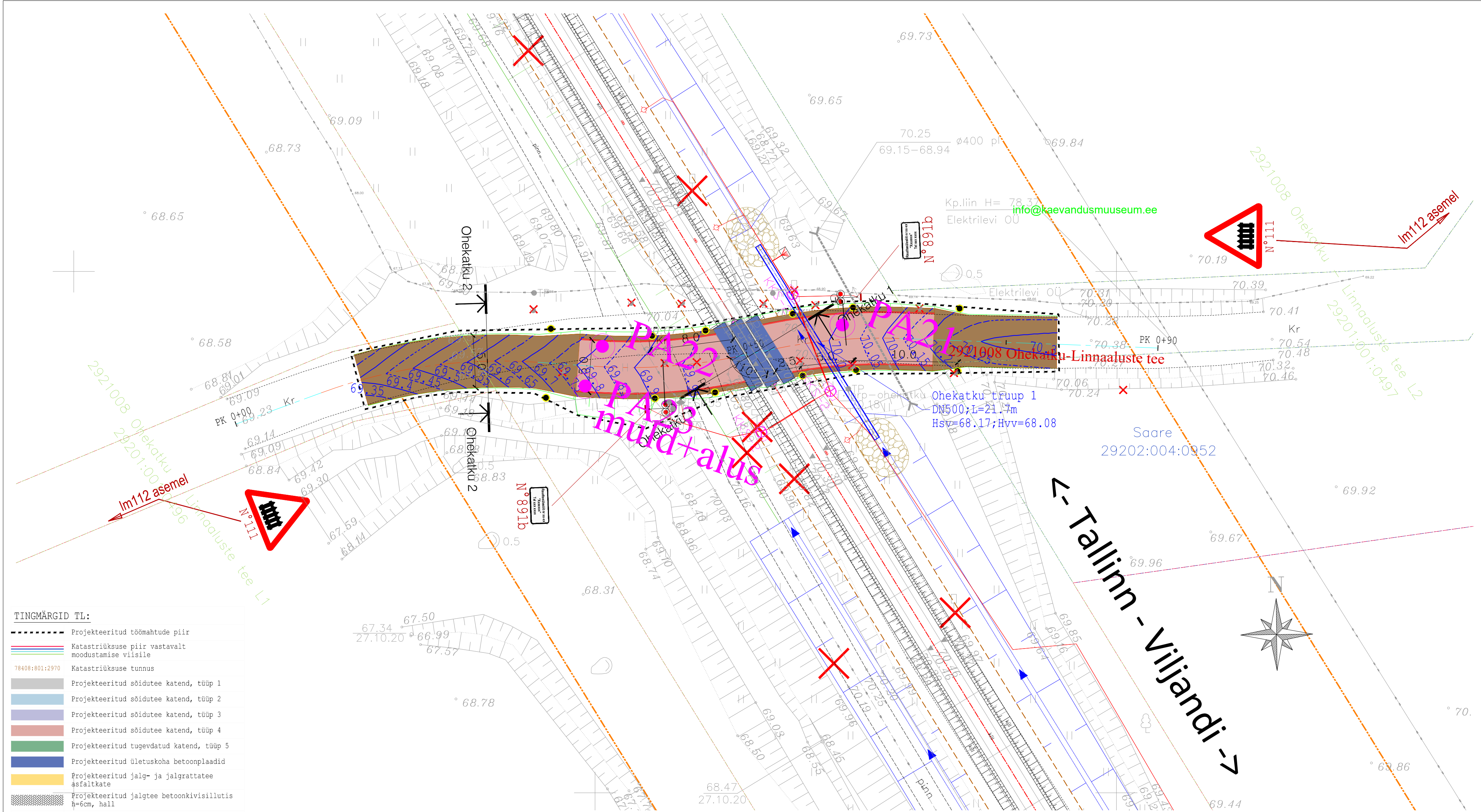
Märkus:

1. OÜ Raxoest topo-geodeetiline alusplaan, töö GE-91-20, 2020 a. Koordinaadid I-Est 97 ja kõrgused EH2000 süsteemis;
2. OÜ Raxoest topo-geodeetiline alusplaan, töö GE-92-20, 2020 a. Koordinaadid I-Est 97 ja kõrgused EH2000 süsteemis;
3. OÜ Raxoest topo-geodeetiline alusplaan, töö GE-93-20, 2020 a. Koordinaadid I-Est 97 ja kõrgused EH2000 süsteemis;
4. OÜ Reaalprojekt poolt 2021. a. teostatud geotehniline pinnaseuring, töö GL21076.
5. Raudtee teeformide paiknemine ja projektlahendus tuleb täpsustada liiklusjuhtimissüsteemide projektis;
6. Raudtee kontaktvõrgu mastide paiknemine tuleb täpsustada kontaktvõrgu projektis.

<div><div>Reaalprojekt</div><div>ESTCONSULT RAIL</div></div>		Reaalprojekt OÜ Vabaduse pst 174b 10917 Tallinn, Estonia tel +372 608 11 00 www.reaalprojekt.ee reaalprojekt@reaalprojekt.ee EelConsult Rail OÜ Sanatourumi tn 2a-100 11613, Tallinn, Estonia +372 56979725 www.ecrail.ee info@ecrail.ee		Tellija Edelaraudtee AS	
Teedeinsener: Aleksei Solovjov		Sillaainsener: Aleksei Muzalevski		Töö nimetus Projekteerimine Rapla-Lelle raudteelõigu kapitalremondiks (Tallinn-Lelle-Pärnu km 53+342 kuni km 73+312)	
Raudteehiisener: Vladimir Keiv		Elektreinsener: Peeter Turnau		Asukoht Rapla vald, Kehtna vald, Rapla maakond	
Projekti juht: Ivo Vallas		Töö nr P21023		Joonise nimetus Asendiplaan Vahastu raudteelõigiku raudtee PK69+989	
Fail / Kuupäev: P21023_PP_TL-4-02.dwg / 14.10.2022		Staadium PP		Kõide: eriosa K01; TL	Joonise nr 4-02-08

Mõõtkava
M 1:250





TINGMÄRGID TL:

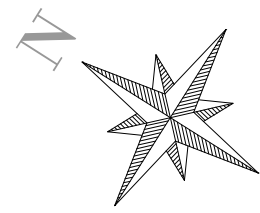
	Projekteeritud töömahtude piir
	Katastriüksuse piir vastavalt moodustamise viisile
	Katastriüksuse tunnus
	Projekteeritud sõidutee katend, tüüp 1
	Projekteeritud sõidutee katend, tüüp 2
	Projekteeritud sõidutee katend, tüüp 3
	Projekteeritud sõidutee katend, tüüp 4
	Projekteeritud tugevdatud katend, tüüp 5
	Projekteeritud ületuskoha betoonplaadid
	Projekteeritud jalg- ja jalgrattatee asfaltkate
	Projekteeritud jalgteede betoonkivisillutis h=6cm, hall
	Projekteeritud kruuskate
	Projekteeritud valuasfaldist pealiskiht
	Projekteeritud tasandufreesitav ala
	Projekteeritud muldeserv
	Projekteeritud haljasala taastamine
	Projekteeritud haljasala (murukülv h=6cm)
	Projekteeritud betoonseguga seotud kivisillutis
	Projekteeritud elastne jalakäijate piire
	Projekteeritud jalakäijate tõkis
	Projekteeritud kate serv
	Projekteeritud äärekivi 80x200 (h=0cm)
	Projekteeritud likvideeritav objekt
	Projekteeritud ümbertõstatav objekt
	Projekteeritud tee telgjoon
	Projekteeritud tee piketaaz

	Projekteeritud liiklusemärgi post
	Projekteeritud tähistused
	Projekteeritud vertikaalplaneering kõrgusarvudega
	Projekteeritud mulde nõlv
	Projekteeritud nõva
	Projekteeritud trüüp
	Projekteeritud liiklusemärk
	Ümbertõstatav liiklusemärk
	Säilitatav liiklusemärk
	Likvideeritav liiklusemärk
	Ülesõidufoor ja tõkkepuuajam (Edelaraudtee AS, töö nr. ED-22)

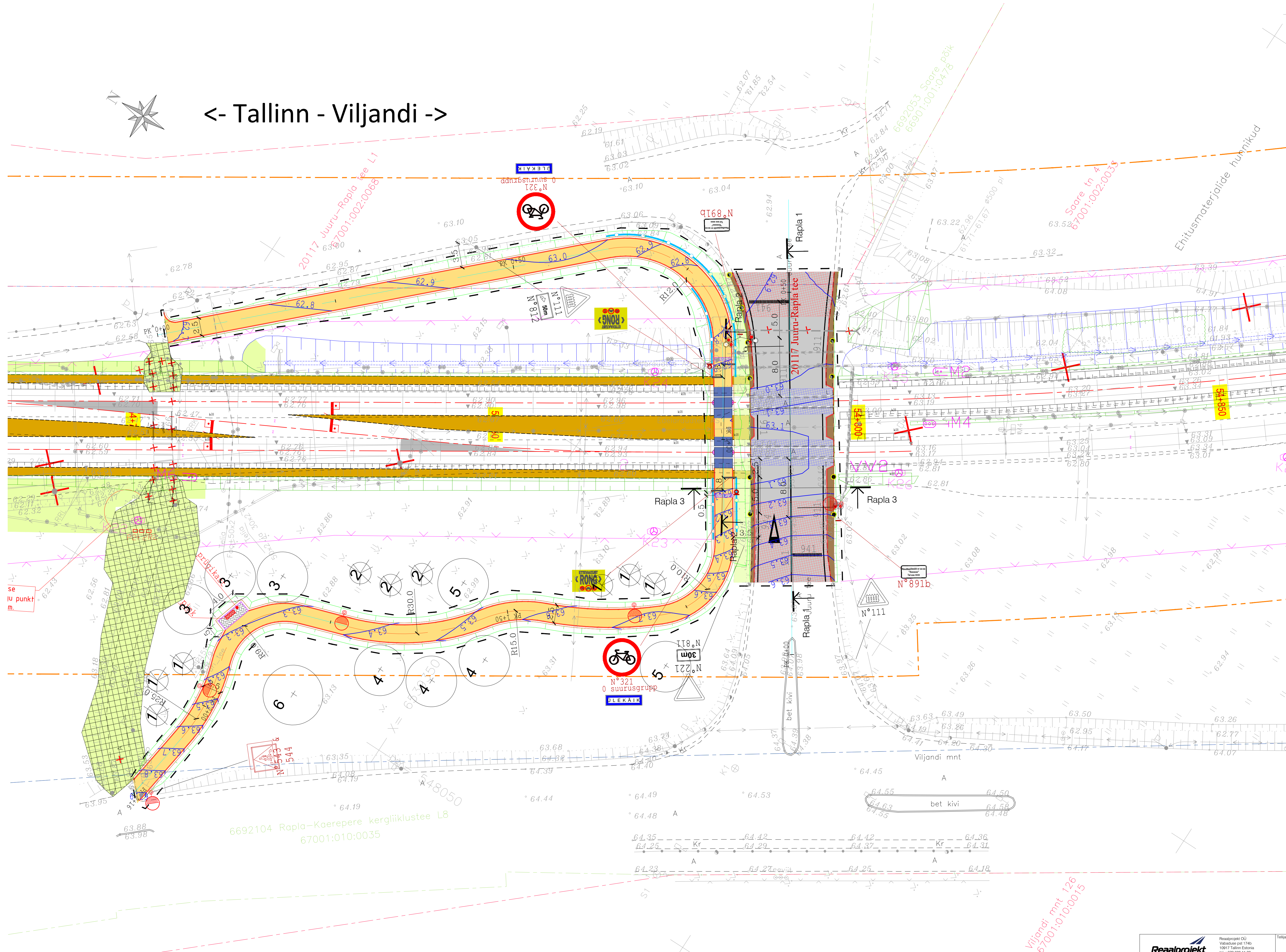
Märkus:

- 00 Raxoest topo-geodeetiline alusplaan, töö GE-91-20, 2020 a. Koordinaadid L-Est 97 ja kõrgused EH2000 süsteemis;
- 00 Raxoest topo-geodeetiline alusplaan, töö GE-92-20, 2020 a. Koordinaadid L-Est 97 ja kõrgused EH2000 süsteemis;
- 00 Raxoest topo-geodeetiline alusplaan, töö GE-93-20, 2020 a. Koordinaadid L-Est 97 ja kõrgused EH2000 süsteemis;
- 00 Reaalprojekt poolt 2021. a. teostatud geotehniline pinnaseuring, töö GL21076.
- Raudtee teefooride paiknemine ja projektlahendus tuleb täpsustada liiklusjuhtimissüsteemide projektis;
- Raudtee kontaktvõrgu mastide paiknemine tuleb täpsustada kontaktvõrgu projektis.

		Tellija	
Teedeinsener: Aleksei Solovjov		Edelaraudtee AS	
Sillainsener: Aleksei Muzalevski		Töö nimetus	
Raudteainsener: Vladimir Keiv		Projekteerimine Rapla-Lelle raudteelõigu kapitalremondiks (Tallinn-Lelle-Pärnu km 53+342 kuni km 73+312)	
Elektriinsener: Peeter Turnau		Asukoht	
Projekti juht: Ivo Vallas		Rapla vald, Kehtna vald, Rapla maakond	
Fail / Kuupäev: P21023_PP_TL-4-02.dwg / 14.10.2022		Joonise nimetus	
		Asendi plaan Ohekatku raudteelõigukoha raudtee PK65+760	
		M 1:250	
		Töö nr	
		P21023	
		Staadium	
		PP	
		Kõide, eriosa	
		K01; TL	
		Joonise nr	
		4-02-05	



<- Tallinn - Viljandi ->



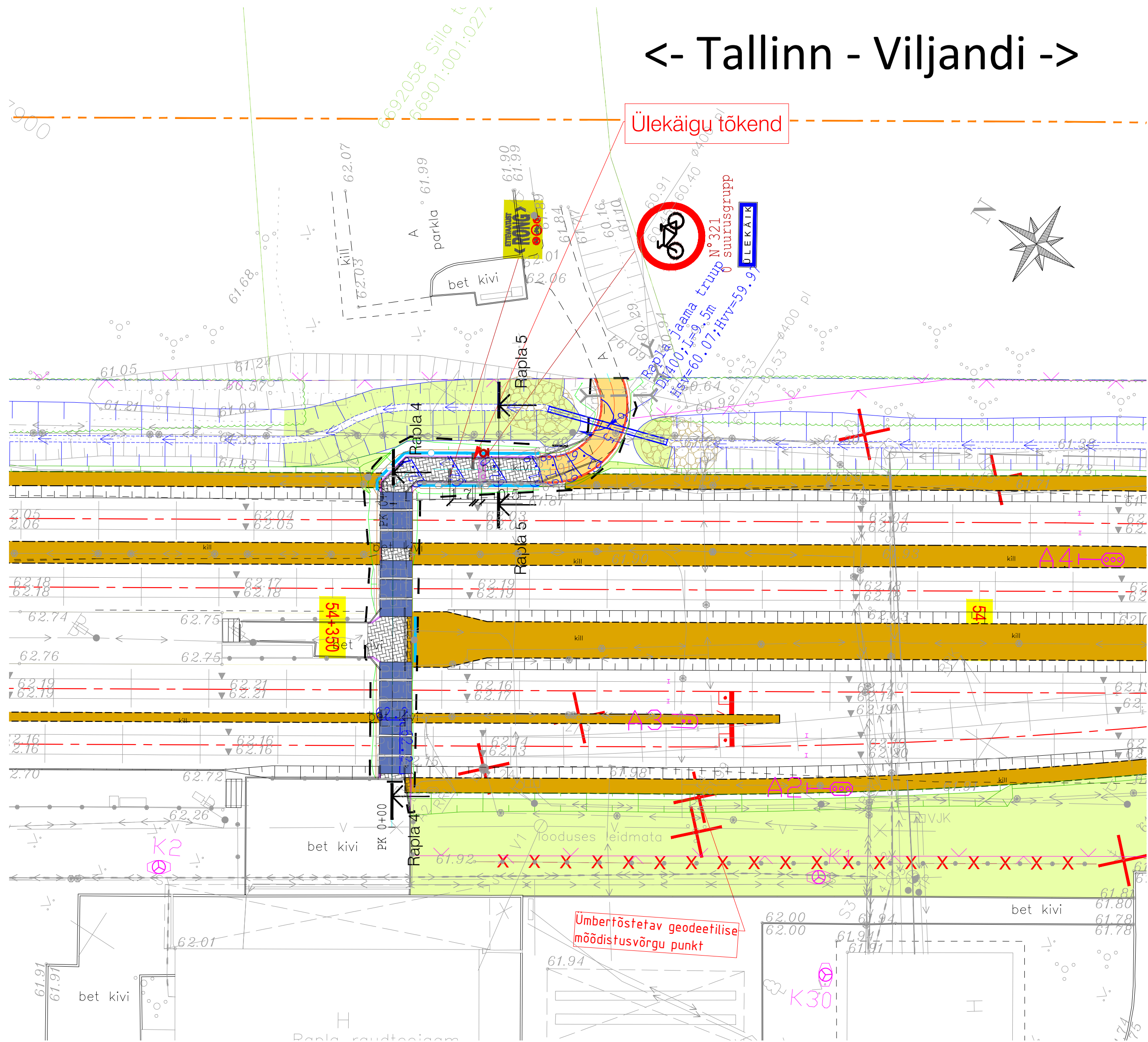
- TINGMÄRGI TL:**
- Projekteeritud töömaade piir
 - Katastrilise piir vastavalt moodustamise viisile
 - Katastrilise tunnus
 - Projekteeritud sõidutee katend, tüüp 1
 - Projekteeritud sõidutee katend, tüüp 2
 - Projekteeritud sõidutee katend, tüüp 3
 - Projekteeritud sõidutee katend, tüüp 4
 - Projekteeritud tugevdatud katend, tüüp 5
 - Projekteeritud ületuskoha betoonplaadid
 - Projekteeritud jalg- ja jalgrattatee asfaltkate
 - Projekteeritud jalgrattate betoonkivisillutis h=6cm, hall
 - Projekteeritud kruuskate
 - Projekteeritud valuasfaldist pealiskihit
 - Projekteeritud tasandusfreesitav ala
 - Projekteeritud muldeserv
 - Projekteeritud haljasala taastamine
 - Projekteeritud haljasala (murukülv h=6cm)
 - Projekteeritud betoonseguga seotud kivisillutis
 - Projekteeritud elastne jalakäijate piire
 - Projekteeritud jalakäijate tõkis
 - Projekteeritud katte serv
 - Projekteeritud äärekivi 80x200 (h=0cm)
 - Projekteeritud likvideeritav objekt
 - Projekteeritud ümbertõstatav objekt
 - Projekteeritud tee telgjoon
 - Projekteeritud tee piketaa
 - Projekteeritud nähtavuskolmnurk
 - Projekteeritud liiklusmärgi post
 - Projekteeritud tähtsustid
 - Projekteeritud vertikaalplaneering kõrgusarvudega
 - Projekteeritud mulde nõlv
 - Projekteeritud nõva
 - Projekteeritud trüüp
 - Projekteeritud liiklusmärk
 - Ümbertõstatav liiklusmärk
 - Säilitatav liiklusmärk
 - Likvideeritav liiklusmärk
 - Üleandisidur ja tähtsustajam (Edelaraudtee AS, töö nr. ED-22)
 - Projekteeritud valgusti
 - Projekteeritud valgusti kinnitusega perroniile

- LEPPEMÄRGI**
- PROJ. OKASPUUD:
 - 1 Korea mäg 6 tk
 - 2 Rumela mäg 3 tk
 - PROJ. LEHTPUUD:
 - 3 Laskelise põm 3 tk
 - 4 Gimala vaher 3 tk
 - 5 Põõppuu 2 tk
 - 6 Harilik spm 1 tk

- Märkus:
- 00 Raxoest topo-geodeetiline alusplaan, töö GE-91-20, 2020 a. Koordinaadid L-Est 97 ja kõrgused BH2000 süsteemis;
 - 00 Raxoest topo-geodeetiline alusplaan, töö GE-92-20, 2020 a. Koordinaadid L-Est 97 ja kõrgused BH2000 süsteemis;
 - 00 Raxoest topo-geodeetiline alusplaan, töö GE-93-20, 2020 a. Koordinaadid L-Est 97 ja kõrgused BH2000 süsteemis;
 - 00 Reaalprojekt poolt 2021. a. teostatud geotehniline pinnaseuring, töö GLZ1076;
 - Raudtee teeäärseid paiknemine ja projektistatada liiklusjuhtimissüsteemide projektis;
 - Raudtee kontaktvõrgu mastide paiknemine tuleb täpsustada kontaktvõrgu projektis.

Reaalprojekt Reaalprojekt OÜ Vabaduse pst 174b 10917 Tallinn, Eestria tel: +372 685 11 00 www.reaalprojekt.ee reaalprojekt@reaalprojekt.ee		Tellijärgi	
ESTCONSULT RAIL EstConsult Rail OÜ Sanatorkumli tn 2a-100 11613 Tallinn, Eestria +372 56679725 www.estconsult.ee info@estconsult.ee		Edelaraudtee AS	
Töö nimetus		Projekteerimine Rapla-Lelle raudteelõigu kapitalremontidiks (Tallinn-Lelle-Pärnu km 53+342 kuni km 73+312)	
Auskant		Rapla vald, Kehtna vald, Rapla maakond	
Joonise nimetus		Asendiplaan Rapla raudteelõigukohi ja raudteelõigukohi raudtee PK54+791 ja PK54+782	Mõõtkava M 1:250
Töö nr		Stadium	Joonise nr
P21023		PP	K01; TL
Fai / Kuupäev:		P21023_PP_TL-4-02.dwg / 14.10.2022	4-02-02


<- Tallinn - Viljandi ->



- Märkus:
1. OÜ Raxoest topo-geodeetiline alusplaan, töö GE-91-20, 2020 a. Koordinaadid L-Est 97 ja kõrgused EH2000 süsteemis;
 2. OÜ Raxoest topo-geodeetiline alusplaan, töö GE-92-20, 2020 a. Koordinaadid L-Est 97 ja kõrgused EH2000 süsteemis;
 3. OÜ Raxoest topo-geodeetiline alusplaan, töö GE-93-20, 2020 a. Koordinaadid L-Est 97 ja kõrgused EH2000 süsteemis;
 4. OÜ Reaalprojekt poolt 2021. a. teostatud geotehniline pinnaseuring, töö GL21076.
 5. Raudtee teefooride paiknemine ja projektilahendus tuleb täpsustada liiklusjuhtimissüsteemide projektis;
 6. Raudtee kontaktvõrgu mastide paiknemine tuleb täpsustada kontaktvõrgu projektis.

TINGMÄRGID TL:

- Projekteeritud töömahtude piir
- Katastriüksuse piir vastavalt moodustamise viisile
- Katastriüksuse tunnus
- Projekteeritud sõidutee katend, tüüp 1
- Projekteeritud sõidutee katend, tüüp 2
- Projekteeritud sõidutee katend, tüüp 3
- Projekteeritud sõidutee katend, tüüp 4
- Projekteeritud tugevdatud katend, tüüp 5
- Projekteeritud ületuskoha betoonplaadid
- Projekteeritud jalg- ja jalgrattatee asfaltkate
- Projekteeritud jalgte betoonkivisillutis h=6cm, hall
- Projekteeritud kruuskate
- Projekteeritud valuasfaldist pealiskih
- Projekteeritud tasandusfreesitav ala
- Projekteeritud muldeserv
- Projekteeritud haljasala taastamine
- Projekteeritud haljasala (murukülv h=6cm)
- Projekteeritud betoonseguga seotud kivisillutis
- Projekteeritud elastne jalakäijate piire
- Projekteeritud jalakäijate tõkis
- Projekteeritud katte serv
- Projekteeritud äärekivi 80x200 (h=0cm)
- Projekteeritud likvideeritav objekt
- Projekteeritud ümbertõstetav objekt
- Projekteeritud tee telgjoon
- Projekteeritud tee piketaaz
- Projekteeritud nähtavuskolmnurk
- Projekteeritud liiklusemärgi post
- Projekteeritud tähispostid
- Projekteeritud vertikaalplaneering kõrgusarvudega
- Projekteeritud mulde nõlv
- Projekteeritud nõva
- Projekteeritud trüüp
- Projekteeritud liiklusemärk
- Ümbertõstetav liiklusemärk
- Säilitatav liiklusemärk
- Likvideeritav liiklusemärk
- Ülesõidufoor ja tõkkepuuajam (Edelaurtee AS, töö nr. ED-22)

 ESTCONSULT RAIL		Reaalprojekt OÜ Vabaduse pst 174b 10917 Tallinn Estonia tel +372 608 11 00 www.reaalprojekt.ee reaalprojekt@reaalprojekt.ee EstConsult Rail OÜ Sanatooriumi tn 2a-100 11613, Tallinn, Estonia +372 56979725 www.ecrail.ee info@ecrail.ee		Tellija Edelaurtee AS	
Teedeinsener: Aleksei Solovjov		Sillainsener: Aleksei Muzalevski		Raudteainsener: Vladimir Keiv	
Elektriinsener: Peeter Turnau		Projekti juht: Ivo Vallas		Töö nr: P21023	
Fall / Kuupäev: P21023_PP_TL-4-02.dwg / 14.10.2022		Joonise nimetus Asendiplaan Rapla jaama raudteeülekäigukoht raudtee PK54+355		Möötkava M 1:250	
Joonise nimetus Asendiplaan Rapla jaama raudteeülekäigukoht raudtee PK54+355		Töö nr: P21023		Staadium: PP	
Kõide, eriosa: K01; TL		Joonise nr: 4-02-01		Asukoht Rapla vald, Kehtna vald, Rapla maakond	